



**PREVIDÊNCIA SOCIAL**  
MINISTÉRIO DA PREVIDÊNCIA SOCIAL

# Informe Estatístico

Novembro – 2008



Secretaria de Previdência

Complementar

2009 – Ministério da Previdência Social  
Secretaria de Previdência Complementar

É permitida a reprodução total ou parcial desta obra, desde que citada a fonte.

Edição, Distribuição e Informações.  
Secretaria de Previdência Complementar  
Coordenação Geral de Cadastro e Informações Gerenciais - Gabinete  
Esplanada dos Ministérios, Bloco F, Edifício-Sede, 6º andar.  
70.059-900 – Brasília-DF  
Tel: (61)3317-5687/3317-5486 – Fax: (61) 3323-0025/3323-0026  
Site da SPC: [www.previdencia.gov.br/pg\\_secundarias/previdencia\\_complementar.asp](http://www.previdencia.gov.br/pg_secundarias/previdencia_complementar.asp)

Distribuição interna  
Impresso no Brasil/Printed in Brazil

<b>INFORMAÇÕES CADASTRAIS</b>	<b>4</b>
TABELA 1 – QUANTIDADE DE ENTIDADES FECHADAS DE PREVIDÊNCIA COMPLEMENTAR – EFPC, POR TIPO DE PATROCÍNIO PREDOMINANTE E QUANTIDADE DE PATROCÍNIOS.	4
TABELA 2 – QUANTIDADE DE PLANOS ASSISTENCIAIS E PREVIDENCIÁRIOS DAS EFPC.	4
TABELA 3 – DISTRIBUIÇÃO DAS EFPC POR UNIDADE DE FEDERAÇÃO.	4
GRÁFICO 1- MODALIDADE DE PLANOS	5
<b>INFORMAÇÕES POPULACIONAIS</b>	<b>5</b>
TABELA 4 – POPULAÇÃO DAS EFPC SEGUNDO TIPO DE PATROCÍNIO PREDOMINANTE, INCLUSIVE DESIGNADOS.	5
GRÁFICO 2- POPULAÇÃO DAS EFPC	5
Quadro I – Relação das 10 maiores EFPC, segundo a POPULAÇÃO TOTAL*.	6
QUADRO II – RELAÇÃO DAS 10 MAIORES EFPC, SEGUNDO A QUANTIDADE DE PARTICIPANTES.	6
Quadro III – Relação das 10 maiores EFPC, segundo a quantidade de ASSISTIDOS.	6
Quadro IV – Relação das 10 maiores EFPC, segundo a quantidade de BENEFICIÁRIOS DE PENSÃO.	7
<b>INFORMAÇÕES DE BENEFÍCIOS</b>	<b>7</b>
TABELA 5 – QUANTIDADE DE BENEFÍCIOS EM MANUTENÇÃO PELAS EFPC POR ESPÉCIE, SEGUNDO TIPO DE PATROCÍNIO PREDOMINANTE.	7
TABELA 6 – QUANTIDADE DE BENEFÍCIOS CONCEDIDOS NO MÊS PELAS EFPC, POR ESPÉCIE, SEGUNDO TIPO DE PATROCÍNIO.	7
GRÁFICO 3- QUANTIDADE DE APOSENTADORIAS CONCEDIDAS NO MÊS, POR ESPÉCIE.	8
TABELA 7 – QUANTIDADE DE BENEFÍCIOS EM MANUTENÇÃO, VALOR TOTAL PAGO E VALOR MÉDIO DOS GASTOS DE PREVIDÊNCIA.	8
<b>INFORMAÇÕES SOBRE O PATRIMÔNIO</b>	<b>8</b>
TABELA 8 – ATIVO TOTAL DAS EFPC, SEGUNDO TIPO DE PATROCÍNIO PREDOMINANTE.	8
GRÁFICO 4 – ATIVO TOTAL DAS EFPC.	8
GRÁFICO 5 – EVOLUÇÃO DO ATIVO TOTAL DAS EFPC (EM BILHÕES DE REAIS – VALORES NOMINAIS)	9
<b>INFORMAÇÕES SOBRE O PROGRAMA DE INVESTIMENTOS.</b>	<b>9</b>
Quadro V – Relação das 10 maiores EFPC, segundo ATIVO TOTAL..	9
GRÁFICO 6 – COMPOSIÇÃO DO ATIVO DE INVESTIMENTOS DAS EFPC, SEGUNDO SEGMENTO DE APLICAÇÃO.	9
Tabela 9 – Ativo de investimentos das EFPC, por segmento e detalhamento das aplicações de investimentos, segundo tipo de patrocínio predominante.	9
GRÁFICO 7 – EVOLUÇÃO DO ATIVO DE INVESTIMENTOS DAS EFPC (EM BILHÕES DE REAIS – VALORES NOMINAIS).	10
Quadro VI – Relação das 10 maiores EFPC, segundo ATIVO DE INVESTIMENTOS	11
Quadro VII – Relação dos 10 maiores ATIVOS DE INVESTIMENTOS das EFPC, por tipo de patrocínio.	11
Quadro VIII – Relação dos 10 maiores ativos de investimentos no segmento Renda Fixa, por tipo de patrocínio.	12
Quadro IX – Relação dos 10 maiores ativos de investimentos no segmento Renda Variável, por tipo de patrocínio.	12
<b>INFORMAÇÕES SOBRE O PROGRAMA PREVIDENCIAL</b>	<b>13</b>
Tabela 10 – Programa Previdencial das EFPC, por tipo de recurso, com detalhamento das contribuições e dos benefícios, segundo tipo de patrocínio predominante, valor acumulado no ano.	13
GRÁFICO 8 – EVOLUÇÃO DAS CONTRIBUIÇÕES E DAS DESPESAS PREVIDENCIAIS DAS EFPC.	14
<b>INFORMAÇÕES SOBRE O PROGRAMA ASSISTENCIAL</b>	<b>14</b>
Tabela 11 – Programa Assistencial das EFPC, por tipo de recurso, com detalhamento das contribuições e dos benefícios, segundo tipo de patrocínio predominante.	14
<b>INFORMAÇÕES SOBRE O PROGRAMA ADMINISTRATIVO</b>	<b>14</b>
Tabela 12 – Programa Administrativo das EFPC, por tipo de recurso, com detalhamento das contribuições e dos benefícios, segundo tipo de patrocínio predominante.	14

**Informações Cadastrais<sup>1</sup>**

Tabela 1 – Quantidade de Entidades Fechadas de Previdência Complementar – EFPC\*, por tipo de patrocínio predominante e quantidade de patrocínios.

Tipo de Patrocínio	EFPC	Qtde Patrocínios**
Privado	287	2223
Público	82	331
<b>Total</b>	<b>369</b>	<b>2554</b>

Fonte: BO/Universe Cadastro

nov/08

\* Somente EFPC em atividade

\*\* Quantidade de patrocínios: somatório da quantidade de patrocinadores por EFPC

Tabela 2 – Quantidade de planos\* assistenciais e previdenciários das EFPC.

Patrocinado/Inst	Assistencial	Previdenciário
Instituído		35
Patrocinado	49	986
<b>Total</b>	<b>49</b>	<b>1021</b>

Fonte: BO/Universe Cadastro

nov/08

\* Somente Planos em atividade

Tabela 3 – Distribuição das EFPC\* por Unidade de Federação.

Região	UF	Tipo de Patrocínio		Total geral
		Privado	Público	
Centro Oeste	DISTRITO FEDERAL	10	14	24
	GOIAS	3	2	5
	MATO GROSSO	0	1	1
	MATO GROSSO DO SUL	1	0	1
<b>Total Centro Oeste</b>		<b>14</b>	<b>17</b>	<b>31</b>
Nordeste	ALAGOAS	0	3	3
	BAHIA	4	3	7
	CEARA	2	4	6
	MARANHAO	1	1	2
	PARAIBA	2	0	2
	PERNAMBUCO	5	2	7
	PIAUI	0	2	2
	RIO GRANDE DO NORTE	2	0	2
	SERGIPE	1	1	2
<b>Total Nordeste</b>		<b>17</b>	<b>16</b>	<b>33</b>
Norte	AMAZONAS	1	0	1
	PARA	0	2	2
	RONDONIA	0	1	1
<b>Total Norte</b>		<b>1</b>	<b>3</b>	<b>4</b>
Sudeste	ESPIRITO SANTO	4	2	6
	MINAS GERAIS	15	5	20
	RIO DE JANEIRO	43	18	61
	SAO PAULO	152	3	155
<b>Total Sudeste</b>		<b>214</b>	<b>28</b>	<b>242</b>
Sul	PARANA	13	8	21
	RIO GRANDE DO SUL	17	6	23
	SANTA CATARINA	11	4	15
<b>Total Sul</b>		<b>41</b>	<b>18</b>	<b>59</b>
<b>Total geral</b>		<b>287</b>	<b>82</b>	<b>369</b>

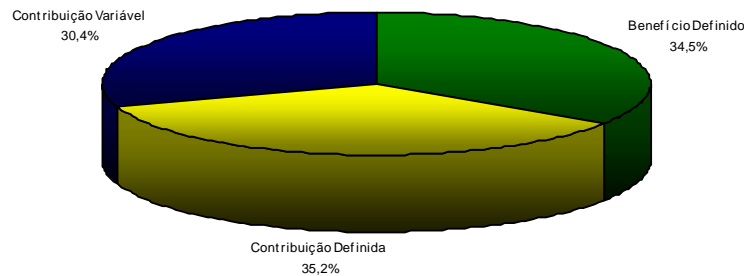
Fonte.: BO/Cadastro

nov/08

\* Somente EFPC em atividade

Gráfico 1- Modalidade de Planos

**Gráfico 1**  
Modalidade dos Planos\* Previdenciários



Fonte.:

nov/08

## Informações Populacionais<sup>ii,1</sup>

Tabela 4 – População das EFPC segundo tipo de patrocínio predominante, inclusive designados.

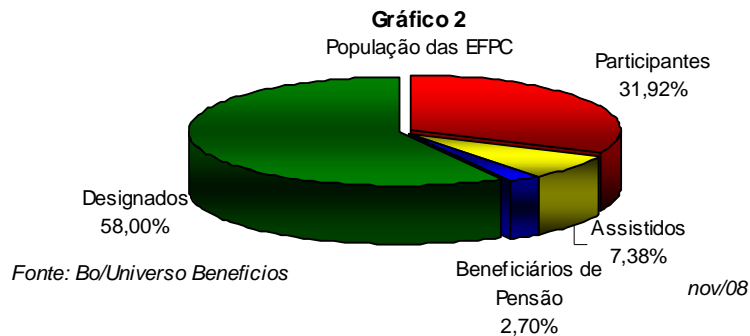
Descrição	Patrocínio		Total
	Privado	Público	
Participantes	1.338.719	662.463	2.001.182
Assistidos	214.436	248.848	463.284
Beneficiários de Pensão	62.422	106.656	169.078
Designados	1.960.178	1.675.925	3.636.103
<b>Total</b>	<b>3.575.755</b>	<b>2.693.892</b>	<b>6.269.647</b>

Fonte.: BO / Universo Benefícios

nov/08

\*Designado - Pessoa indicada pelo participante ou assistido, que poderá ter direito a benefícios, de acordo com as regras estabelecidas no Regulamento do plano de benefícios

Gráfico 2- População das EFPC



<sup>1</sup> A partir de julho de 2008 houve uma mudança na forma de envio de dados estatísticos de população e benefícios de acordo com a IN nº 24, de 5 de junho de 2008.

Quadro I – Relação das 10 maiores EFPC, segundo a POPULAÇÃO TOTAL\*. <sup>1</sup>

Pos.	Privado			Público		
	Sigla da EFPC	Qtde	acum	Sigla da EFPC	Qtde	acum
1	HSBC	80.058	5%	PREVI/BB	169.025	17%
2	VALIA	72.162	9%	PETROS	129.053	29%
3	BB PREVIDENCIA	63.458	13%	POSTALIS	116.092	41%
4	FUNDACAO CESP	44.888	16%	FUNCEF	96.788	50%
5	CARGILLPREV	42.657	19%	GEAPPREVIDENCIA	69.842	57%
6	HOLANDAPREVI	35.286	21%	CAPESESP	47.684	62%
7	ITAUBANCO	34.762	23%	REFER	45.282	66%
8	MULTIPENSIONS	34.113	25%	FORLUZ	21.488	68%
9	CYAMPREV	31.211	27%	SABESPREV	20.018	70%
10	CARREFOURPREV	31.046	29%	ECONOMUS	18.214	72%
<b>Total 10+</b>		<b>469.641</b>		<b>Total 10+</b>	<b>733.486</b>	
<b>Total Geral</b>		<b>1.615.577</b>		<b>Total Geral</b>	<b>1.017.967</b>	

Fonte: BO/BENEFÍCIOS nov-08

\*Participantes, assistidos e beneficiários de pensão

Quadro II – Relação das 10 maiores EFPC, segundo a quantidade de PARTICIPANTES.

Pos.	Privado			Público		
	Sigla da EFPC	Qtde	acum	Sigla da EFPC	Qtde	acum
1	HSBC	72.798	5%	POSTALIS	99.263	15%
2	BB PREVIDENCIA	62.370	10%	PREVI/BB	83.070	28%
3	VALIA	51.075	14%	PETROS	74.052	39%
4	CARGILLPREV	42.542	17%	GEAPPREVIDENCIA	69.842	49%
5	HOLANDAPREVI	35.044	20%	FUNCEF	69.144	60%
6	MULTIPENSIONS	33.795	22%	CAPESESP	47.103	67%
7	CYAMPREV	31.168	25%	SABESPREV	15.545	69%
8	CARREFOURPREV	30.987	27%	ECONOMUS	13.013	71%
9	MCPREV	30.787	29%	FORLUZ	10.703	73%
10	VWPP	29.297	31%	INFRAPREV	10.118	74%
<b>Total 10+</b>		<b>419.863</b>		<b>Total 10+</b>	<b>491.853</b>	
<b>Total Geral</b>		<b>1.338.719</b>		<b>Total Geral</b>	<b>662.463</b>	

Fonte: BO/BENEFÍCIOS nov-08

Quadro III – Relação das 10 maiores EFPC, segundo a quantidade de ASSISTIDOS.

Pos.	Privado			Público		
	Sigla da EFPC	Qtde	acum	Sigla da EFPC	Qtde	acum
1	FUNDACAO CESP	24.593	11%	PREVI/BB	67.479	27%
2	SISTEL	19.699	21%	PETROS	40.575	43%
3	BANESPREV	19.068	30%	FUNCEF	21.839	52%
4	VALIA	14.534	36%	REFER	18.599	60%
5	CBS	10.328	41%	FORLUZ	9.055	63%
6	CXUSIMINAS	8.317	45%	POSTALIS	6.513	66%
7	FEMCO	7.079	48%	PORTUS	5.844	68%
8	FATLÂNTICO	6.568	51%	REAL GRANDEZA	5.627	71%
9	HSBC	5.951	54%	ELETROCEEE	4.970	73%
10	TELOS	5.326	57%	FUNDACAO COPEL	4.831	74%
<b>Total 10+</b>		<b>121.463</b>		<b>Total 10+</b>	<b>185.332</b>	
<b>Total Geral</b>		<b>214.436</b>		<b>Total Geral</b>	<b>248.848</b>	

Fonte: BO/BENEFÍCIOS nov-08

<sup>1</sup> A partir de julho de 2008 houve uma mudança na forma de envio de dados estatísticos de população e benefícios de acordo com a IN nº 24, de 5 de junho de 2008.

Quadro IV – Relação das 10 maiores EFPC, segundo a quantidade de BENEFICIÁRIOS DE PENSÃO.

Pos.	Patrocínio				Sigla da EFPC	Qtde	acum
	Privado		Público				
	Sigla da EFPC	Qtde	acum	Sigla da EFPC	Qtde	acum	
1	MAGNUS	9.684	16%	REFER	21.190	20%	
2	VALIA	6.553	26%	PREVI/BB	18.476	37%	
3	SISTEL	6.235	36%	PETROS	14.426	51%	
4	CBS	5.477	45%	POSTALIS	10.316	60%	
5	FUNDACAO CESP	4.685	52%	FUNCEF	5.805	66%	
6	BANESPREV	2.898	57%	DERMINAS	4.210	70%	
7	FEMCO	2.136	60%	PORTUS	3.872	73%	
8	CXUSIMINAS	2.100	64%	PRECE	2.736	76%	
9	BRASLIGHT	1.926	67%	ELETROCEEE	2.266	78%	
10	HSBC	1.309	69%	FORLUZ	1.730	80%	
<b>Total 10+</b>		<b>43.003</b>		<b>Total 10+</b>	<b>85.027</b>		
<b>Total Geral</b>		<b>62.422</b>		<b>Total Geral</b>	<b>106.656</b>		

Fonte: BO/BENEFÍCIOS

nov-08

### Informações de Benefícios<sup>iii,1</sup>

Tabela 5 – Quantidade de benefícios em manutenção pelas EFPC por espécie, segundo tipo de patrocínio predominante.

Discriminação	Patrocínio		Total
	Privado	Público	
<b>Aposentadorias</b>	<b>214.436</b>	<b>248.848</b>	<b>463.284</b>
Aposentadoria Programada	193.531	218.711	412.242
Aposentadoria por Invalidez	20.905	30.137	51.042
<b>Pensões</b>	<b>44.542</b>	<b>79.462</b>	<b>124.004</b>
Auxílios	5.375	8.515	13.890
Pecúlios	1.924	4.823	6.747
Resgates	66.871	8.469	75.340
Outros Benefícios	6.571	1.482	8.053
<b>Total</b>	<b>339.719</b>	<b>351.599</b>	<b>691.318</b>

Fonte.: BO/Benefícios

nov/08

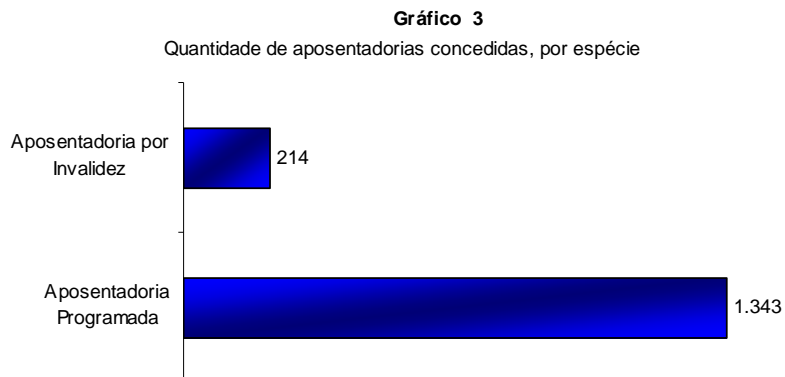
Tabela 6 – Quantidade de benefícios concedidos no mês pelas EFPC, por espécie, segundo tipo de patrocínio.

Discriminação	Patrocínio		Total
	Privado	Público	
<b>Aposentadorias</b>	<b>889</b>	<b>668</b>	<b>1.557</b>
Aposentadoria Programada	836	507	1.343
Aposentadoria por Invalidez	53	161	214
<b>Pensões</b>	<b>276</b>	<b>378</b>	<b>654</b>
Auxílios	545	1.024	1.569
Pecúlios	144	506	650
Resgates	8.792	814	9.606
Outros Benefícios	748	100	848
<b>Total</b>	<b>11.394</b>	<b>3.490</b>	<b>14.884</b>

Fonte.: BO/Benefícios

nov/08

<sup>1</sup> A partir de julho de 2008 houve uma mudança na forma de envio de dados estatísticos de população e benefícios de acordo com a IN nº 24, de 5 de junho de 2008.

Gráfico 3- Quantidade de aposentadorias concedidas no mês, por espécie. <sup>1</sup>Tabela 7 – Quantidade de benefícios em manutenção, valor total pago e valor médio dos gastos de previdência. <sup>nov/08</sup>

Espécie de Benefício	Quantidade	Valor Total (R\$ Mil)	Valor Médio (R\$)
Aposentadoria programada	412.242	1.892.591,22	4.590,97
Aposentadoria por invalidez	51.042	103.756,34	2.032,76
Pensões	124.004	255.931,77	2.063,90
<b>Total</b>	<b>587.288</b>	<b>2.252.279,33</b>	<b>3.835,05</b>

Fonte.: BO/Universo Contábil

nov/08

### Informações sobre o Patrimônio<sup>iv</sup>

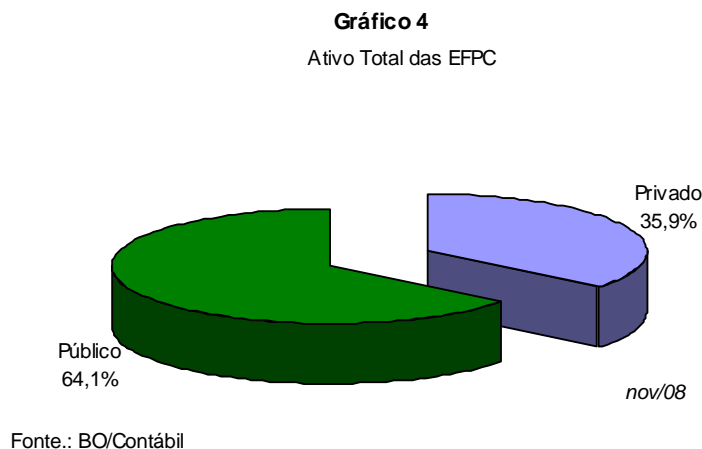
Tabela 8 – Ativo Total das EFPC, segundo tipo de patrocínio predominante.

Patrocínio	Ativo Total (R\$)	%
Privado	157.932.530.134,89	35,92%
Público	281.709.817.402,69	64,08%
<b>Total</b>	<b>439.642.347.537,58</b>	<b>100,00%</b>

Fonte: BO/Universo Contábil

nov/08

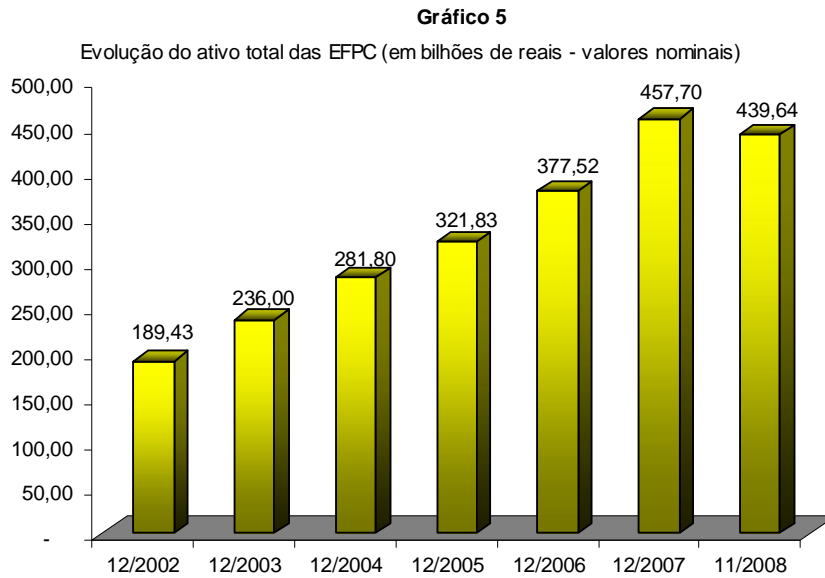
Gráfico 4 – Ativo Total das EFPC.



<sup>1</sup> A partir de julho de 2008 houve uma mudança na forma de envio de dados estatísticos de população e benefícios de acordo com a IN nº 24, de 5 de junho de 2008.



Gráfico 5 – Evolução do ativo total das EFPC (em bilhões de reais – valores nominais)



### Informações sobre o Programa de Investimentos<sup>v</sup>.

Quadro V – Relação das 10 maiores EFPC, segundo ATIVO TOTAL..

Pos	Patrocínio					
	Privado		Público			
	Sigla da EFPC	Valor (R\$ MM)	acum	Sigla da EFPC	Valor (R\$ MM)	acum
1	FUNCESP	19.450	12%	PREVI/BB	118.280	42%
2	VALIA	9.757	18%	PETROS	44.746	58%
3	BANESPREV	9.223	24%	FUNCEF	31.970	69%
4	ITAUBANCO	9.167	30%	FORLUZ	8.021	72%
5	SISTEL	9.142	36%	CENTRUS	7.400	75%
6	CXUSIMINAS	3.901	38%	REAL GRANDEZA	6.855	77%
7	TELOS	3.803	41%	FAPES	5.422	79%
8	HSBC	3.728	43%	FUNDACAO COPEL	4.384	81%
9	VISÃO PREV	3.576	45%	POSTALIS	4.337	82%
10	FATLÂNTICO	3.379	48%	ECONOMUS	3.505	83%
<b>Total 10+</b>		<b>75.127</b>		<b>Total 10+</b>	<b>234.918</b>	
<b>Total Geral</b>		<b>157.933</b>		<b>Total Geral</b>	<b>281.710</b>	

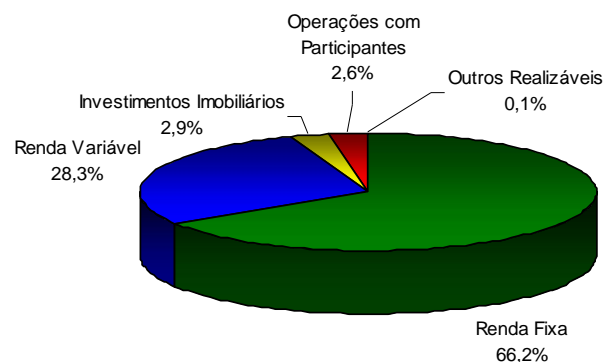
Fonte: BO/Contábil

nov-08

\* Valores em R\$ milhões

Gráfico 6 – Composição do ativo de investimentos das EFPC, segundo segmento de aplicação.

**Gráfico 6**  
Composição do ativo de investimentos das EFPC, segundo segmento de aplicação, em jan/08



Fonte: BO/Contábil

nov/08

Tabela 9 – Ativo de investimentos das EFPC, por segmento e detalhamento das aplicações de investimentos, segundo tipo de patrocínio predominante.

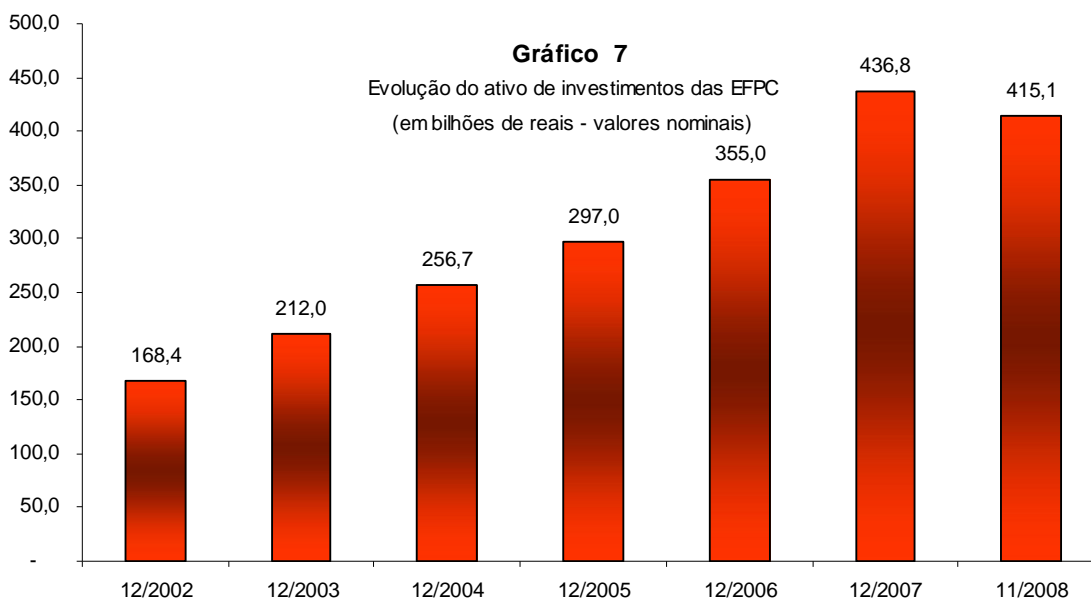
Segmento e detalhamento das Aplicações de Investimento	Patrocínio			
	Privado	Público	Total	%
<b>Renda Fixa</b>	<b>124.294,97</b>	<b>150.423,57</b>	<b>274.719</b>	<b>66,17%</b>
Títulos de Responsabilidade do Governo Federal	14.995,63	64.501,63	79.497	19,15%
Títulos de Responsabilidade dos Governos Estaduais	63,72	-	64	0,02%
Títulos de Responsabilidade dos Governos Municipais	18,01	-	18	0,00%
Aplicações em Instituições Financeiras	107.870,37	80.527,87	188.398	45,38%
Títulos de Empresas	1.191,41	3.944,88	5.136	1,24%
Investimentos Agrícolas	-	101,51	102	0,02%
Outros Investimentos de Renda Fixa	155,82	1.347,67	1.503	0,36%
<b>Renda Variável</b>	<b>18.792,95</b>	<b>98.642,44</b>	<b>117.435</b>	<b>28,29%</b>
Mercado de Ações	7.875,17	44.827,77	52.703	12,70%
Bolsa de Mercadorias e de Futuros	1,39	-	1	0,00%
Mercado de Ouro	0,58	-	1	0,00%
Fundos de Investimentos	10.834,40	53.398,68	64.233	15,47%
Outros Investimentos de Renda Variável	81,40	415,99	497	0,12%
<b>Investimentos Imobiliários</b>	<b>2.860,65</b>	<b>9.025,93</b>	<b>11.887</b>	<b>2,86%</b>
Terrenos	3,37	27,81	31	0,01%
Em Construção	10,16	365,06	375	0,09%
Edificações	2.025,99	4.351,38	6.377	1,54%
Participações	477,86	3.111,67	3.590	0,86%
Direitos em Alienações de Investimentos Imobiliários	264,27	346,58	611	0,15%
Fundos de Investimentos Imobiliários	57,94	770,60	829	0,20%
Outros Investimentos Imobiliários	21,05	52,83	74	0,02%
<b>Operações com Participantes</b>	<b>1.908,71</b>	<b>8.691,40</b>	<b>10.600</b>	<b>2,55%</b>
<b>Outros Realizáveis</b>	<b>205,74</b>	<b>296,57</b>	<b>502</b>	<b>0,12%</b>
<b>Total</b>	<b>148.063,01</b>	<b>267.079,91</b>	<b>415.142,92</b>	<b>100,00%</b>

Fonte: BO/Contábil

nov/08

\* Valores em R\$ Milhões

Gráfico 7 – Evolução do ativo de investimentos das EFPC (em bilhões de reais – valores nominais).



Fonte: BO/Contábil

\* Ativo de investimentos - aplicação das EFPC, nos mercados mobiliário e imobiliário, a fim de garantir o pagamento dos compromissos para com os participantes

Quadro VI – Relação das 10 maiores EFPC, segundo ATIVO DE INVESTIMENTOS

Patrocínio						
Privado			Público			
Pos.	Sigla da EFPC	Valor (R\$ MM)	acum	Sigla da EFPC	Valor (R\$ MM)	acum
1	FUNCESP	15.032	10%	PREVI/BB	118.080	44%
2	VALIA	9.706	17%	PETROS	39.273	59%
3	ITAUBANCO	9.150	23%	FUNCEF	31.784	71%
4	SISTEL	9.053	29%	CENTRUS	7.376	74%
5	BANESPREV	8.722	35%	FORLUZ	7.009	76%
6	HSBC	3.713	37%	REAL GRANDEZA	5.752	78%
7	TELOS	3.683	40%	FAPES	4.669	80%
8	VISÃO PREV	3.564	42%	FUNDACAO COPEL	4.363	82%
9	FATLÂNTICO	3.373	45%	POSTALIS	4.275	83%
10	IBM	3.080	47%	ELETROCEEE	3.191	85%
<b>Total 10+</b>		<b>69.077</b>		<b>Total 10+</b>	<b>225.771</b>	
<b>Total Geral</b>		<b>148.063</b>		<b>Total Geral</b>	<b>267.080</b>	

Fonte: BO/Contábil

nov-08

\* Valores em R\$ milhões

Quadro VII – Relação dos 10 maiores ATIVOS DE INVESTIMENTOS das EFPC, por tipo de patrocínio.

Patrocínio						
Privado			Público			
Pos.	Ativo	Valor (R\$ MM)	acum	Ativo	Valor (R\$ MM)	acum
1	Quotas de Fundos de Investimentos Financeiros - Renda Fixa	64.377,01	43%	Notas do Tesouro Nacional	55.721,84	21%
2	Fdos de Aplic em Quotas de Fdos Invest. Financ. - Renda Fixa	38.775,13	70%	Quotas de Fundos de Investimentos Financeiros - Renda Fixa	54.744,71	41%
3	Notas do Tesouro Nacional	13.156,93	79%	Quotas de Fundos de Ações	52.779,62	61%
4	À Vista	7.798,09	84%	À Vista	42.268,78	77%
5	Quotas de Fundos de Ações	5.639,82	88%	Fdos de Aplic em Quotas de Fdos Invest. Financ. - Renda Fixa	19.615,84	84%
6	Fdos de Aplic em Quotas de Fdos Inv Financ - Renda Variável	4.727,86	91%	Letras Financeiras do Tesouro	7.344,02	87%
7	Certificados de Depósitos Bancários	4.164,38	94%	Empréstimos	6.674,90	90%
8	Empréstimos	1.704,83	95%	Certificados de Depósitos Bancários	3.936,36	91%
9	Locadas a Terceiros	1.149,20	96%	Debêntures Não Conversíveis	3.579,84	92%
10	Debêntures Não Conversíveis	1.090,78	96%	Locadas a Terceiros	3.196,25	94%
<b>Total 10+</b>		<b>142.584</b>		<b>Total 10+</b>	<b>249.862</b>	
<b>Total Geral</b>		<b>148.063</b>		<b>Total Geral</b>	<b>267.080</b>	

Fonte: BO/CONTÁBIL

nov-08

\* Valores em R\$ milhões

Quadro VIII – Relação dos 10 maiores ativos de investimentos no segmento Renda Fixa, por tipo de patrocínio.

Patrocínio						
Privado			Público			
Pos.	Ativo	Valor (R\$ MM)	acum	Ativo	Valor (R\$ MM)	acum
1	Quotas de Fundos de Investimentos Financeiros - Renda Fixa	64.377,01	52%	Notas do Tesouro Nacional	55.721,84	37%
2	Fdos de Aplic em Quotas de Fdos Invest. Financ. - Renda Fixa	38.775,13	83%	Quotas de Fundos de Investimentos Financeiros - Renda Fixa	54.744,71	73%
3	Notas do Tesouro Nacional	13.156,93	94%	Fdos de Aplic em Quotas de Fdos Invest. Financ. - Renda Fixa	19.615,84	86%
4	Certificados de Depósitos Bancários	4.164,38	97%	Letras Financeiras do Tesouro	7.344,02	91%
5	Debêntures Não Conversíveis	1.090,78	98%	Certificados de Depósitos Bancários	3.936,36	94%
6	Letras Financeiras do Tesouro	916,68	99%	Debêntures Não Conversíveis	3.579,84	96%
7	Créditos Securitizados do Tesouro Nacional	440,57	99%	Outros Investimentos de Renda Fixa	1.347,67	97%
8	Debêntures Não Conversíveis	427,81	99%	Outras Aplicações em Instituições Financeiras	1.210,93	98%
9	Letras do Tesouro Nacional	313,64	99%	Letras do Tesouro Nacional	983,32	99%
10	Outros Títulos de Responsabilidade do Governo Federal	166,31	100%	Debêntures Não Conversíveis	329,62	99%
<b>Total 10+</b>		<b>123.829</b>		<b>Total 10+</b>	<b>148.814</b>	
<b>Total Geral</b>		<b>124.295</b>		<b>Total Geral</b>	<b>150.424</b>	

Fonte: BO/CONTÁBIL

nov-08

\* Valores em R\$ milhões

Quadro IX – Relação dos 10 maiores ativos de investimento no segmento Renda Variável, por tipo de patrocínio.

Patrocínio						
Privado			Público			
Pos.	Ativo	Valor (R\$ MM)	acum	Ativo	Valor (R\$ MM)	acum
1	À Vista	7.798,09	41%	Quotas de Fundos de Ações	52.779,62	54%
2	Quotas de Fundos de Ações	5.639,82	72%	À Vista	42.268,78	96%
3	Fdos de Aplic em Quotas de Fdos Inv Financ - Renda Variável	4.727,86	97%	Resgatáveis	1.500,00	98%
4	Quotas de Fdos de Investimentos Financ. - Renda Variável	466,72	99%	Empréstimos de Ações	845,66	99%
5	Outros Investimentos de Renda Variável	81,40	100%	Outros Investimentos de Renda Variável	415,99	99%
6	Empréstimos de Ações	59,10	100%	Fdos de Aplic em Quotas de Fdos Inv Financ - Renda Variável	362,86	100%
7	Resgatáveis	9,18	100%	Quotas de Fdos de Investimentos Financ. - Renda Variável	256,19	100%
8	A Termo	8,36	100%	Certificados de Depósitos de Ações	185,61	100%
9	Bolsa de Mercadorias e de Futuros	1,39	100%	Opções	24,44	100%
10	Ouro - Físico	0,58	100%	Outros Títulos do Mercado de Ações	1,66	100%
<b>Total 10+</b>		<b>18.792</b>		<b>Total 10+</b>	<b>98.641</b>	
<b>Total Geral</b>		<b>18.793</b>		<b>Total Geral</b>	<b>98.642</b>	

Fonte: BO/CONTÁBIL

nov-08

\* Valores em R\$ milhões

## Informações sobre o Programa Previdencial<sup>vi</sup>

Tabela 10 – Programa Previdencial das EFPC, por tipo de recurso, com detalhamento das contribuições e dos benefícios, segundo tipo de patrocínio predominante, valor acumulado no ano.

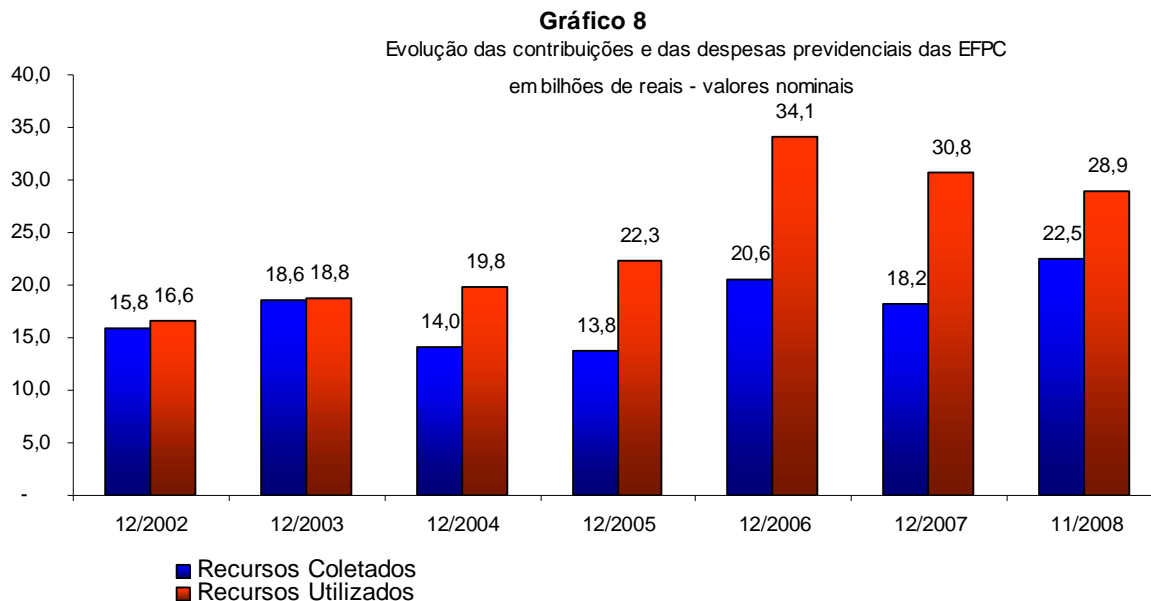
Discriminação	Patrocínio (R\$ M)		Total
	Privado	Público	
<b>Recursos Coletados</b>	<b>7.187.935,91</b>	<b>15.360.472,35</b>	<b>22.548.408,26</b>
Correntes	3.829.027,17	6.986.926,02	10.815.953,19
Patrocinadores	2.042.105,16	2.853.074,66	4.895.179,82
Participantes Total	1.575.333,56	2.586.338,65	4.161.672,21
Ativos	1.428.374,20	1.952.387,15	3.380.761,35
Assistidos	146.959,36	633.951,50	780.910,85
Autofinanciados	108.991,01	93.873,44	202.864,45
Provisões	61.800,13	193.642,90	255.443,03
Outros Recursos Correntes	40.797,31	1.259.996,37	1.300.793,69
Remuneração das Contribuições em Atraso	19.980,54	89.420,54	109.401,08
Recursos Provenientes de Contribuições Contratadas	2.079.773,19	6.895.616,23	8.975.389,42
Migrações Entre Planos	1.160.343,22	857.906,55	2.018.249,77
Portabilidade	64.739,97	7.893,22	72.633,19
Outros Recursos Coletados	33.937,44	519.846,70	553.784,14
Compensação de Fluxos Primários	136,38	2.863,09	2.999,47
<b>Recursos Utilizados</b>	<b>11.621.755,24</b>	<b>17.268.055,26</b>	<b>28.889.810,50</b>
Correntes	9.416.515,32	14.973.263,49	24.389.778,81
Benefícios de Prestação Continuada	7.774.120,22	11.475.285,39	19.249.405,62
Aposentadorias	5.631.488,63	9.776.484,07	15.407.972,70
Tempo de Contribuição e Idade	569.688,89	210.421,53	780.110,42
Tempo de Contribuição	2.625.145,97	7.629.063,55	10.254.209,52
Idade	156.667,39	83.332,07	239.999,46
Invalidez	240.340,29	563.919,38	804.259,67
Antecipada	1.102.843,32	702.541,05	1.805.384,37
Postergada	22.538,35	21.319,29	43.857,63
Proporcional Diferida	132.216,15	19.490,25	151.706,40
Especial	782.047,27	546.396,94	1.328.444,22
Pensões	545.640,82	1.403.245,44	1.948.886,26
Auxílios	23.893,81	60.423,54	84.317,34
Doença	21.938,38	59.253,06	81.191,44
Reclusão	8,16	46,92	55,08
Outros Auxílios	1.946,26	1.123,56	3.069,82
Provisões	1.488.009,92	231.086,96	1.719.096,87
Outros Benefícios de Prestação Continuada	85.088,04	4.045,40	89.133,44
Benefícios de Prestação Única	1.219.489,02	541.149,81	1.760.638,83
Outros Recursos Correntes	422.906,07	2.956.828,29	3.379.734,36
Migração entre Planos	1.160.343,22	857.906,55	2.018.249,77
Portabilidade	192.071,86	5.989,55	198.061,40
Outros Recursos Utilizados	852.645,93	1.428.375,53	2.281.021,46
Compensação de Fluxos Primários	178,93	2.520,13	2.699,06

Fonte: BO/Universo Contábil

nov/08

\* Valores em R\$ mil

Gráfico 8 – Evolução das contribuições e das despesas previdenciais das EFPC.



### Informações sobre o Programa Assistencial<sup>vii</sup>

Tabela 11 – Programa Assistencial das EFPC, por tipo de recurso, com detalhamento das contribuições e dos benefícios, segundo tipo de patrocínio predominante.

Discriminação	Patrocínio		Total	%
	Privado	Público		
<b>Recursos Coletados</b>	<b>441.329,70</b>	<b>2.372.698,63</b>	<b>2.814.028,33</b>	<b>100%</b>
Correntes	440.730,18	2.326.064,32	2.766.794,49	98,32%
Remuneracao das Contribuições em Atraso	276,67	24.548,06	24.824,73	0,88%
Recursos Provenientes de Contribuições Contratadas	-	465,74	465,74	0,02%
Outros Recursos Coletados	322,86	21.414,93	21.737,79	0,77%
Compensações de Fluxos Primários	-	205,58	205,58	0,01%
<b>Recursos Utilizados</b>	<b>500.478,81</b>	<b>2.332.625,62</b>	<b>2.833.104,43</b>	<b>100%</b>
Correntes	493.529,95	2.140.886,84	2.634.416,80	92,99%
Outros Recursos Utilizados	6.948,86	191.738,77	198.687,63	7,01%
Compensações de Fluxos Primários	-	-	-	-

Fonte.: BO/Contábil

nov/08

\* Valores em R\$ mil

### Informações sobre o Programa Administrativo<sup>viii</sup>

Tabela 12 – Programa Administrativo das EFPC, por tipo de recurso, com detalhamento das contribuições e dos benefícios, segundo tipo de patrocínio predominante.

Discriminação	Patrocínio		Total
	Privado	Público	
<b>Receitas</b>	<b>46.488,26</b>	<b>46.870,76</b>	<b>93.359,02</b>
Administração Previdencial	19.087,81	19.692,15	38.779,96
Administração Assistencial	484,89	16.103,17	16.588,07
Administração dos Investimentos	3.782,85	3.333,36	7.116,21
Outras	23.132,71	7.742,08	30.874,79
<b>Despesas</b>	<b>574.979,38</b>	<b>980.232,43</b>	<b>1.555.211,82</b>
Administração Previdencial	304.977,76	379.139,60	684.117,36
Administração Assistencial	32.711,27	238.494,42	271.205,69
Administração dos Investimentos	228.126,68	342.353,88	570.480,56
Outras	9.163,67	20.244,54	29.408,20
<b>Transferências Interprogramas</b>	<b>713.333,87</b>	<b>871.420,70</b>	<b>1.584.754,56</b>

Fonte.: BO/Contábil

nov/08

\* Valores em R\$ mil

- <sup>i</sup> Data de extração dos dados referentes a Informações Cadastrais: 18/03/2009
- <sup>ii</sup> Data da carga dos dados referentes a Informações Populacionais: 17/12/2009
- <sup>iii</sup> Data da carga dos dados referentes a Informações de Benefícios: 17/12/2009
- <sup>iv</sup> Data da extração dos dados referentes a Informações sobre o Patrimônio: 13/03/2009
- <sup>v</sup> Data da extração dos dados referentes a Informações sobre o Programa de Investimentos: 13/03/2009
- <sup>vi</sup> Data da extração dos dados referentes a Informações sobre o Programa Previdencial: 13/03/2009
- <sup>vii</sup> Data da extração dos dados referentes a Informações sobre o Programa Assistencial: 13/03/2009
- <sup>viii</sup> Data da extração dos dados referentes a Informações sobre o Programa Administrativo: 13/03/2009



**PREVIDÊNCIA SOCIAL**  
MINISTÉRIO DA PREVIDÊNCIA SOCIAL

Secretaria de Previdência Complementar  
Esplanada dos Ministérios, Bloco F, Edifício-Sede, 6º andar  
70.059-900 – Brasília-DF